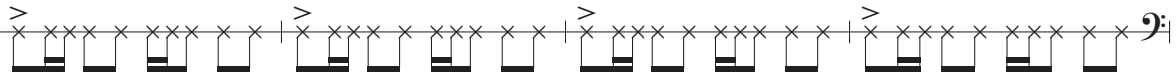


10. EL GRAN VIATGE DE KEITA

II (♩ = 120)

379

S. D. 

mf (la caixa toca aquest patró rítmic)



383



mf

simile



387

C 1 *f* El gran vi-at-ge de Kei-ta, el gran vi-at-ge de Kei-ta.

C 2 *f* El gran vi-at-ge de Kei-ta, el gran vi-at-ge de Kei-ta.

C 3 *f* El gran vi-at-ge de Kei-ta, el gran vi-at-ge de Kei-ta.

C 4 *f* El gran vi-at-ge de Kei-ta, el gran vi-at-ge de Kei-ta.



LAS PUERTAS DEL MUNDO - 10. El gran viaje de Keita

391 *f*

C 1 i 2
 Bai-xeu des del cel, O-ri-shes, i-a-ju-

C 3 i 4
 Bai-xeu des del cel, O-ri-shes, i-a-ju-

395

C 1 i 2
 deu a-ques-ta ve-lla, per-què a-vui pu-gui can-tar

C 3 i 4
 deu a-ques-ta ve-lla, per-què a-vui pu-gui can-tar

398 *mf*

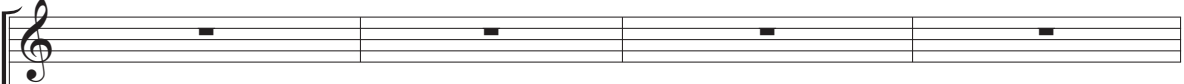
C 1 i 2
 el gran vi-at-ge de Kei-ta. Pri-

C 3 i 4
 el gran vi-at-ge de Kei-ta.

JJ

401

Sara

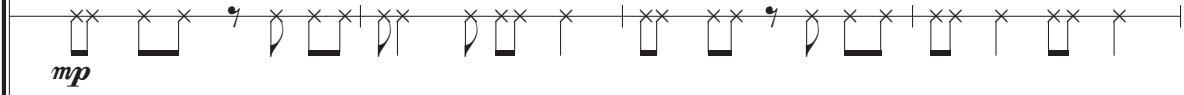


C 1 i 2



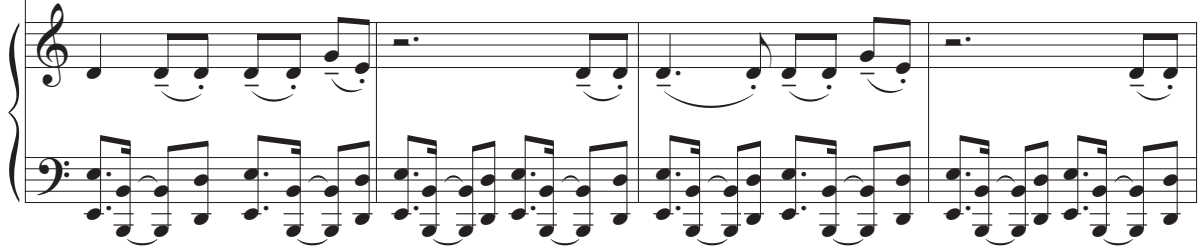
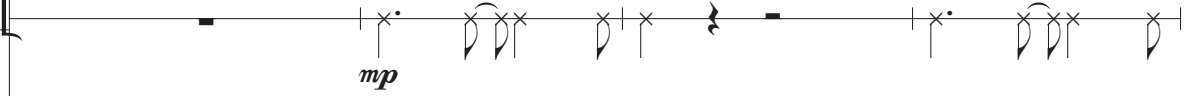
percudeix sobre la caixa toràctica, alterna ambdues mans

C 3



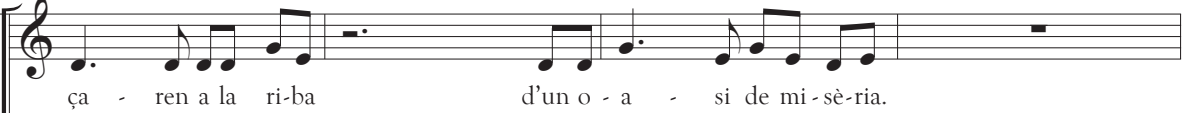
percudeix amb dos dits contra el palmell de l'altra mà

C 4

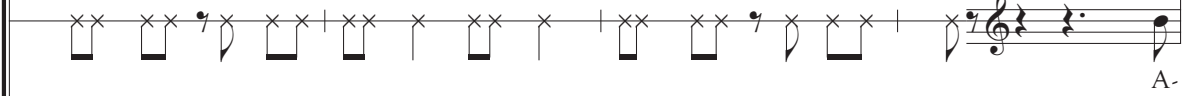


405

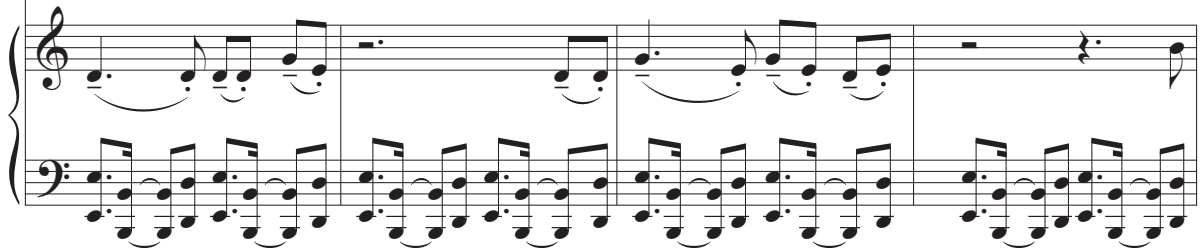
C 1 i 2



C 3



C 4



409

percudeix amb dos dits contra el palmell de l'altra mà

C 1

mp

C 2

mp

C 3 i 4

llà co - ne - gué Dja - mi - la, que el re - tin - gué al cos - tat d'e - lla,



412

C 1

C 2

C 3 i 4

i la qui - me - ra el por - tà—

415

C 1

C 2

C 3 i 4

a o - bli - dar - se de qui e - ra.



KK

417

C 1 i 2

Fins que en u - na nit molt cla - ra

toqueu les palmes mentres canteu

Palmes C 1+2

mf

C 3 i 4

va dis - cór - rer amb ni - ti - de - sa;

palmes

seguiu tocant les palmes mentres canteu

Palmes C 3+4

mf

S. D.

mf

(la caixa toca aquest patró rítmic)

LAS PUERTAS DEL MUNDO - 10. El gran viaje de Keita

419

C 1 i 2

bri - lla - va al cel la llu - na

Palmes C 1+2

C 3 i 4

i_ell fu - gi - a per la ter - ra.

Palmes C 3+4

S. D.

421

C 1 i 2

S'a -

C 3 i 4

mf

423

C1 i 2

ma-ga Kei - ta en els bos-cos (no-va mu-ra - lla de Tro-ia

C3 i 4

que crei - xen a la fron-te-ra



LL

426

C1

f Bai - xeu des del cel, O - ri-shes, i_a-ju -

C2

f Bai - xeu des del cel, O - ri-shes, i_a-ju -

C3

f és la bar-re - ra eu-ro - pe-a). El gran vi-at-ge de Kei-ta.

C4

f és la bar-re - ra eu-ro - pe-a). Pu-gui can-tar el vi-at-ge de Kei-ta.

429

C1
deu a - ques - ta ve - lla, per - què pu - gui can - tar en - ca - ra

C2
deu a - ques - ta ve - lla, per - què pu - gui can - tar en - ca - ra

C3
El gran vi - at - ge de Kei - ta.

C4
Pu - gui can - tar el vi - at - ge de Kei - ta.



432

C1
el gran vi - at - ge de Kei - ta.

C2
el gran vi - at - ge de Kei - ta.

C3
El gran vi - at - ge de Kei - ta. El gran vi - at - ge de Kei - ta.

C4
Pu - gui can - tar el vi - at - ge de Kei - ta. Pu - gui can - tar el vi - at - ge de Kei - ta.

435

mf

MM

437

percudeix sobre la caixa toràctica, alterna ambdues mans

mp

percudeix amb dos dits contra el palmell de l'altra mà

mf

mp

U - na nit fos - ca - el ci - clop, que vi - gi - la les te - ne - bres

440

el per - se - gui - amb el seu ull - dan -

443

C1 *mf* Llui -

C2 *mf* Llui

C3 i 4
sant com u - na llan - ter - na.



445

C1 i 2
tà des-prés — amb dos mons-tres, dem - peus en u - na pas - te - ra:

C3 *mp*
percudeix sobre la caixa toràctica, alterna ambdues mans

C4 *mp*
percudeix amb dos dits contra el palmell de l'altra mà

448

C1 i 2

Es - cil - la — e - ra la mort,

C3

C4

==

451

C1 i 2

i Ca - rib - dis, la mi - sè - ria.

C3

C4

NN

453

C 1 i 2 *f*
 va tro-bar la ma-re un ves-pre:
mf

Palmes C 1+2 *palmes*
toqueu les palmes mentres canteu

C 3 i 4 *f*
 Dis-fres-sat com a cap-tai-re,
mf
toqueu les palmes mentres canteu

Palmes C 3+4 *mf*

S. D. *mf*

f
 =

455

C 1 i 2 *f*
 i de di-a e-ra cai-xe-ra.
mf

Palmes C 1+2 *mf*

C 3 i 4 *f*
 a les nits e-lla tei-xi-a
mf

Palmes C 3+4 *mf*

S. D. *mf*

LAS PUERTAS DEL MUNDO - 10. El gran viaje de Keita

457

C 1 i 2

Palmes C 1+2

C 3 i 4

Palmes C 3+4

S. D.

i l'es-co - la_és ca - sa se - va,

Ell ja_ha fet__ al - guns a - mics,

459

C 1 i 2

Palmes C 1+2

C 3 i 4

Palmes C 3+4

S. D.

amb a - llò__ que dei - xà_en - re - re.

pro so - mi - a al - gu - nes nits amb a - llò__ que dei - xà_en - re - re.

461

C1 A - llò ___ que dei-xà_en - re - re.

C2 A - llò ___ que dei-xà_en - re - re.

C3 A - llò ___ que dei-xà_en - re - re.

C4 A - llò ___ que dei-xà_en - re - re.

mf



464

C1 A - llò ___ que dei-xà_en - re - re.

C2 A - llò ___ que dei-xà_en - re - re.

C3 A - llò ___ que dei-xà_en - re - re. *(f)* Tor - neu, al cel, O - ri - shes,

C4 A - llò ___ que dei-xà_en - re - re. *(f)* Tor - neu, al cel, O - ri - shes,

467 *(f)*

C1 El gran vi-at-ge de Kei-ta. El gran vi-at-ge de Kei-ta.

C2 *(f)*
Pu-gui can-tar el vi-at-ge de Kei-ta. Pu-gui can-tar el vi-at-ge de Kei-ta.

C3 pu - geu, nens, a les lli - te-res, que a -

C4 pu - geu, nens, a les lli - te-res, que a -

470

C1 El gran vi-at-ge de Kei-ta.

C2 *(f)*
Pu-gui can-tar el vi-at-ge de Kei-ta.

C3 quí s'a-ca-ba la his-tò-ria del gran vi-at - ge de Kei-ta.

C4 quí s'a-ca-ba la his-tò-ria del gran vi-at - ge de Kei-ta.

LAS PUERTAS DEL MUNDO - 10. El gran viaje de Keita

473

C1 El gran vi - at - ge de Kei - ta.

C2 Pu - gui can - tar_el vi - at - ge de Kei - ta.

C3 El gran vi - at - ge de Kei - ta.

C4 El gran vi - at - ge de Kei - ta.

475

C1 El gran vi-at-ge de Kei-ta. El gran vi-at-ge de Kei-ta.

C2 Pu-gui can-tar_el vi-at-ge de Kei-ta. Pu-gui can-tar_el vi-at-ge de Kei-ta.

C3 El gran vi-at - ge de Kei-ta.

C4 El gran vi-at - ge de Kei-ta.

(478) *percudeix sobre la caixa toràcica, alterna ambdues mans*

C 1 i 2

mf

C 3 i 4

mf

S. D.

mf

≡

(481) *attacca*

C 1 i 2

C 3 i 4

S. D.

8^{va}

p